

# BE6! LEADERSHIP PROGRAMM

Mit dem Haufe Be6!  
Leadership Framework

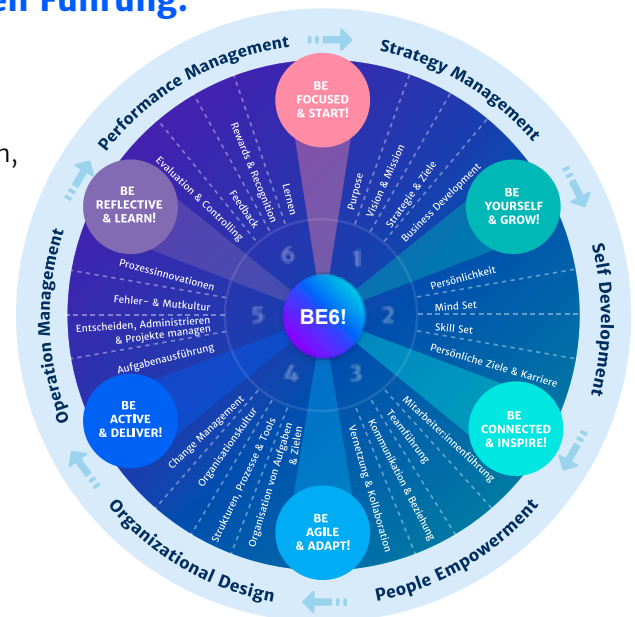


Neue Führung lässt sich lernen. Im Be6! Leadership Programm entwickeln Ihre Führungskräfte anhand des **Be6! Leadership Framework** die Grundlagen für ihre individuelle Führungskarriere und erhöhen gleichzeitig die Performance des Unternehmens. Sie reflektieren und entwickeln ein **Growth Mindset**, sie lernen und trainieren notwendige **Future Skills** und eignen sich ein **Leadership Toolset** für professionelles Führungshandeln an.

## Mit Skillset und Mindset zur professionellen Führung: Das Haufe Be6! Leadership Framework

Das Be6! Leadership Framework ist der Kompass für Ihre Führungskräfte. Es zeigt, welche Haltungen (Mindset) und welches Handwerkszeug (Skillset) Führungskräfte benötigen, um in den neuen VUCA-Welten erfolgreich zu führen.

- › Zukunftsorientiertes Framework.
- › Agiles, modernes Führungsverständnis.
- › Beinhaltet alle wesentlichen Faktoren von Führung und Management und bleibt trotzdem übersichtlich.
- › Gibt Führungskräften Orientierung und Sicherheit in ihren strategischen Entscheidungen und im täglichen Führungshandeln.



## Neue Führung braucht neues Lernen

Im Be6! Leadership Programm entwickeln sich Teilnehmende in einem Setting von agilem und selbstorganisiertem Lernen und durch einen Fokus auf die Anwendung im täglichen Führungshandeln (learning in the flow of work) zur professionellen Führungskraft. Besonderen Wert legen wir auf die Vermittlung eines ganzheitlichen Führungsverständnisses:

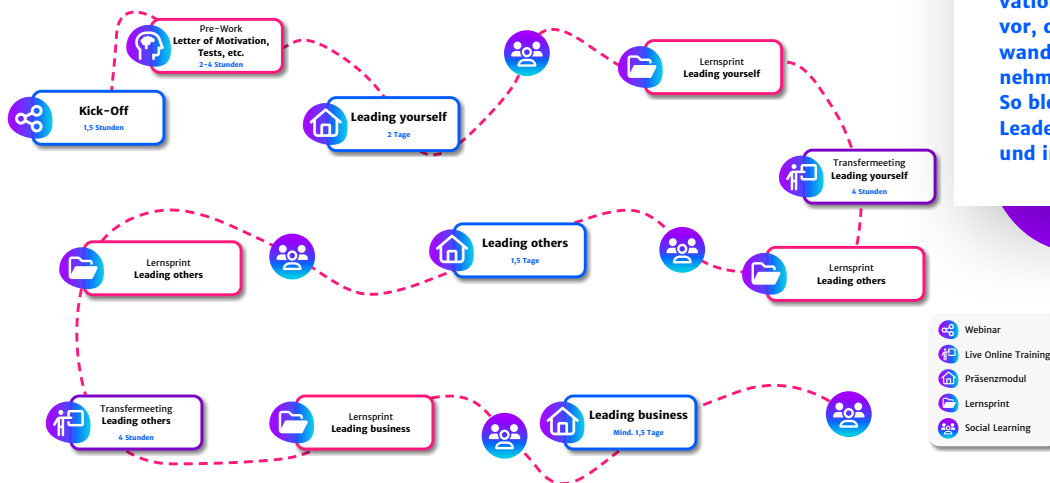
- › Von (weichen) Leadership Skills bis zu (harten) Managementkompetenzen.
- › Von der Unternehmensstrategie bis zum täglichen Führungshandeln.
- › Von der kleinsten Führungsbeziehung im 1:1 bis hin zur Unternehmensführung.

Wichtig ist auch eine professionelle Begleitung im Lernprozess durch Trainer:innen oder Coaches, die optional hinzugebucht werden kann.

## Mit wenig Konzeptionsaufwand zum individuellen Programm

- ✓ Vorstrukturiertes Konzept, einfach auf Ihr Unternehmen anpassbar
- ✓ Konkreter Bezug zu den Werten, zur Vision und der Strategie Ihres Unternehmens
- ✓ Inhalte dienen maximaler Umsetzbarkeit
- ✓ Schlanke Konzeptions- und Planungsphase
- ✓ Laufende Evaluation und Weiterentwicklung des Programms
- ✓ Anwendung des Gelernten in der beruflichen Praxis

## ABLAUF



Wir stellen Ihnen gerne regelmäßig Best Practices aus der Be6! Community und Innovationen der Haufe Akademie vor, die Sie ohne großen Aufwand in Ihr Programm übernehmen können. So bleibt Ihr individuelles Be6! Leadership Programm aktuell und innovativ.

## Ihre Vorteile auf einen Blick

### Individuelles Customizing durch Co-Creation-Phase

Durch erprobten Konzeptionsworkshop einfach an Ihr Unternehmen und Ihre Bedürfnisse anpassbar.

### Ganzheitlichkeit, Nachhaltigkeit und Business Impact

Ganzheitliche und nachhaltige Führungskräfteentwicklung,

- > die ihren neuen Führungskräften alle Facetten der Führung nahebringt,
- > von der sie lange profitieren,
- > die tatsächlich einen Unterschied macht.

### Ein neuer Leadership Spirit für Ihre Organisation

Wird vermittelt durch

- > das Framework im New Leadership Ansatz
- > die Trainer:innen als Role Models, Wisdom Keepers und Coaches
- > die Berater:innen und Begleiter:innen im Background

## Sprechen Sie uns an – Wir beraten Sie gerne!



**Sophie Both**  
Consultant Leadership  
und Transformation

@ be6@haufe-akademie.de  
☎ 06102 74850-00

